

《石城县瑞祥人家建设项目建筑设计方案》批后公布稿

批复总平面图



总平面图 1:500



批准 2025年9月10日 自然资源局

宇星规划院设计, 原图内容变更

石城县自然资源局
石城县空间规划方案审查章
2025年 10月 19日

主要技术经济指标

项目	数值	备注	
用地总面积	12657.23m ²	约18.99亩	
总建筑面积	16400.48m ²	地上建筑面积 14146.88m ² 地下建筑面积 2253.60m ²	
计容建筑面积	16400.48m ²		
其中	地上	14146.88m ²	
	住宅	13755.53m ²	
	物业管理用房	125.97m ²	规划条件通知书要求:120平米
	社区管理及养老用房	212.18m ²	规划条件通知书要求: 只需社区管理用房50平米
	门房	35m ²	
	垃圾房	18.2m ²	
地下(储藏间)	2253.60m ²		
不计容建筑面积			
容积率	1.296	规划条件通知书要求:<1.3	
建筑基底面积	4218.52m ²		
建筑密度	33.33%	规划条件通知书要求:<35%	
绿地面积	3801.56m ²		
绿地率	30.03%	规划条件通知书要求:>30%	
住宅总户数	48户		
机动车停车位	61个		
非机动车	77个		

中华人民共和国一级注册建筑师
姓名: 赖宏华
注册号: 4401442-008
有效期至: 至2026年6月

广东省建设工程勘察设计出图专用章
单位名称: 汕头市升平建筑设计院有限公司
业务范围: 建筑行业(建筑工程)甲级
资质证书编号: A144014425
有效期至: 2028年12月22日

鸟瞰图



现状合成鸟瞰图



南立面透视图



南立面正视图

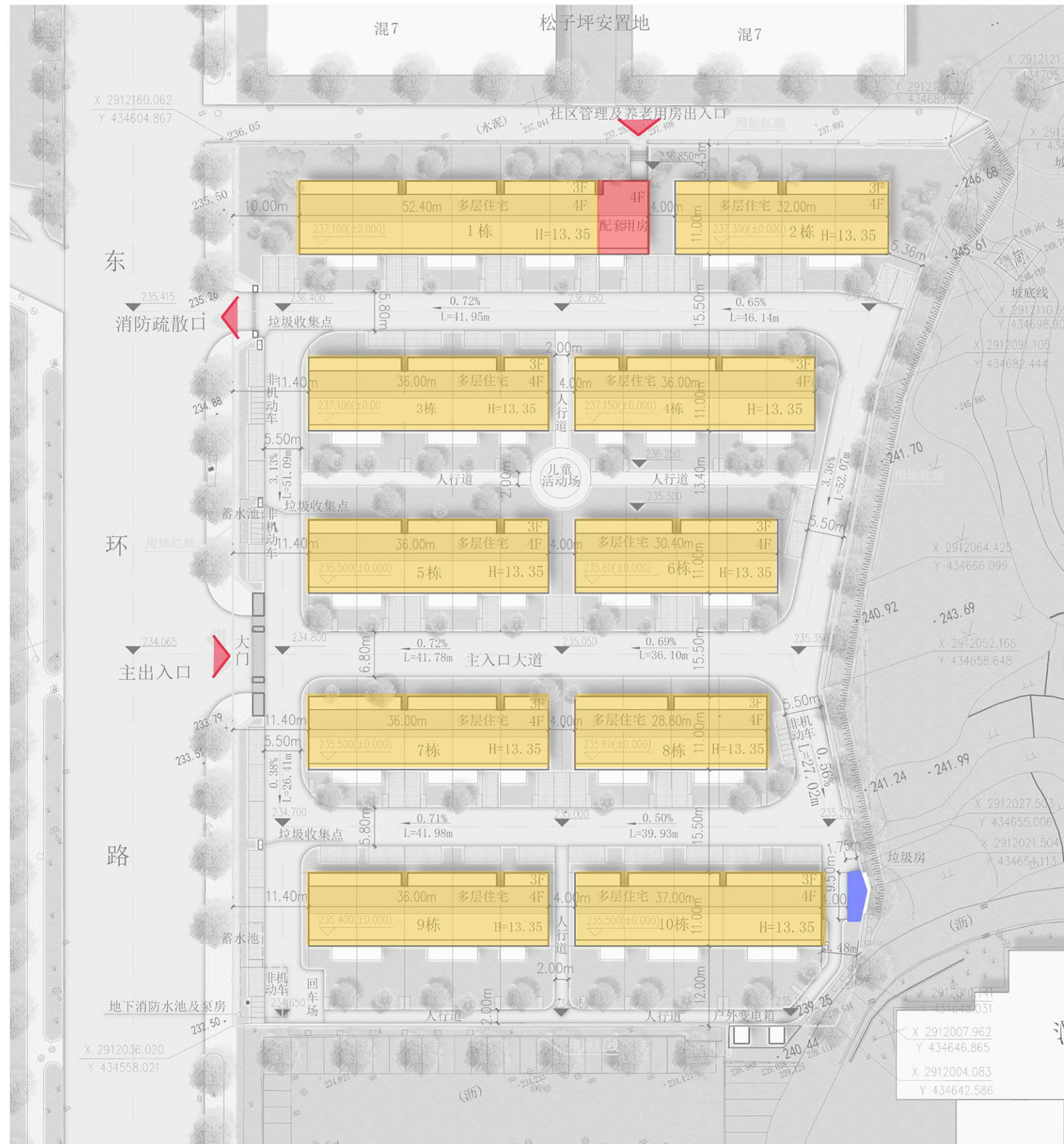




沿东环路夜景效果图

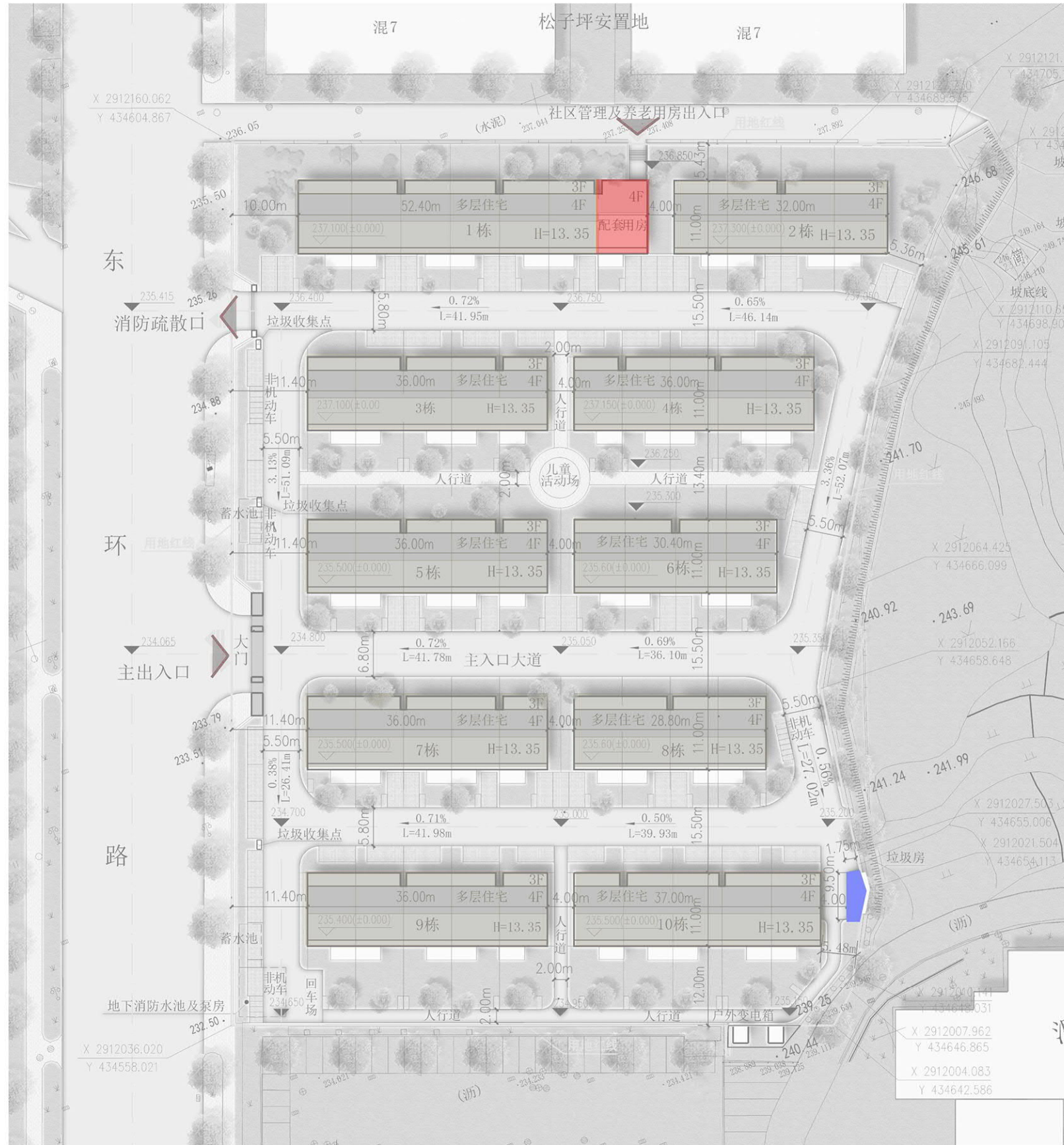


功能分析图



- 住宅
- 配套用房
- 垃圾房
- 出入口

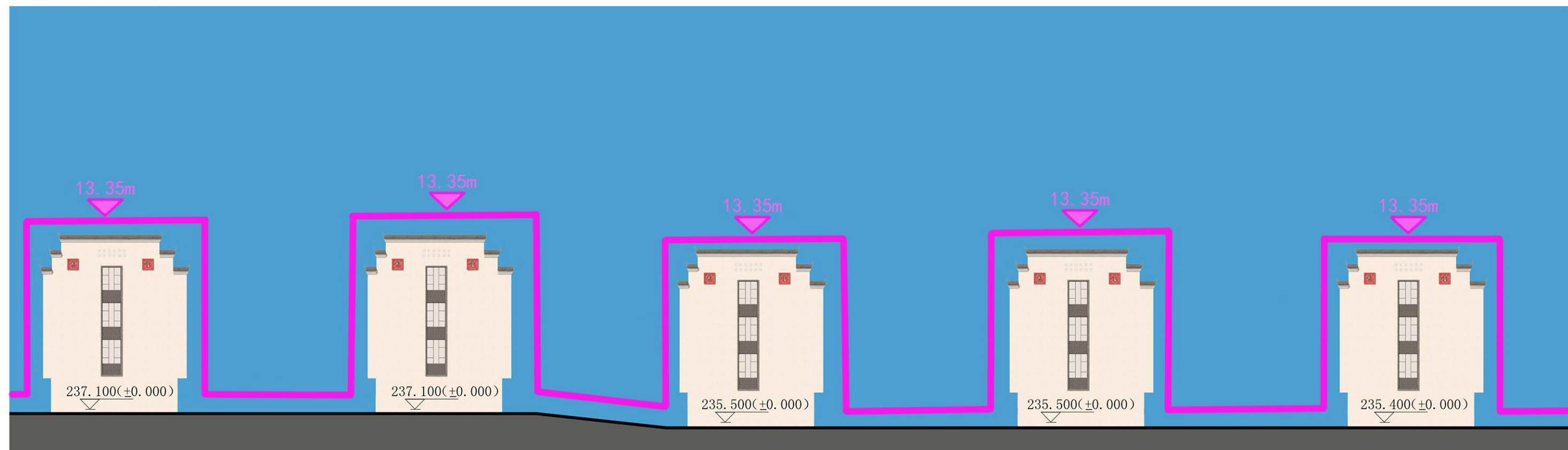
配套分析图



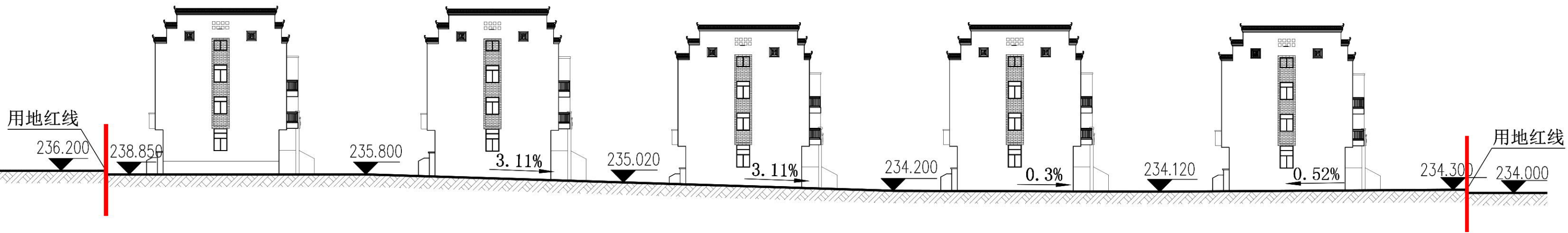
- 物业管理用房/社区管理及养老用房
- 垃圾房

配套类型	设计面积	位置
物业管理用房	125.97m ²	1栋1-2F
社区管理及养老用房	212.18m ²	1栋3-4F
垃圾房	18.20m ²	10栋东侧

西侧沿东环路立面



剖面分析图



1-1剖面图